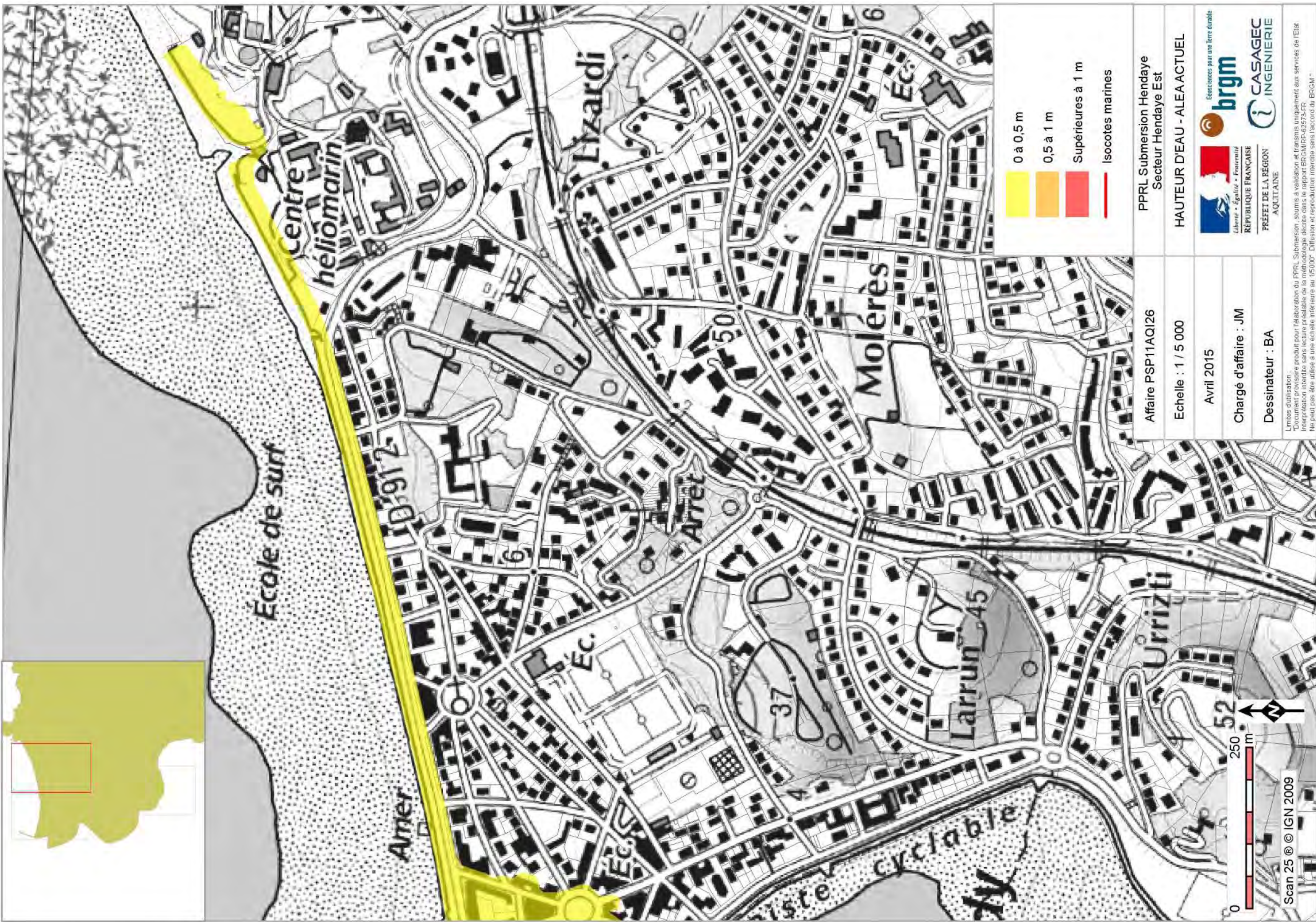


## **Annexe 16**

# **Carte des hauteurs d'eau pour l'aléa « actuel » sur le secteur d'Hendaye plage Est**



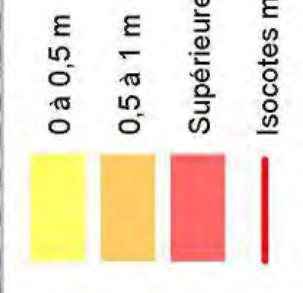
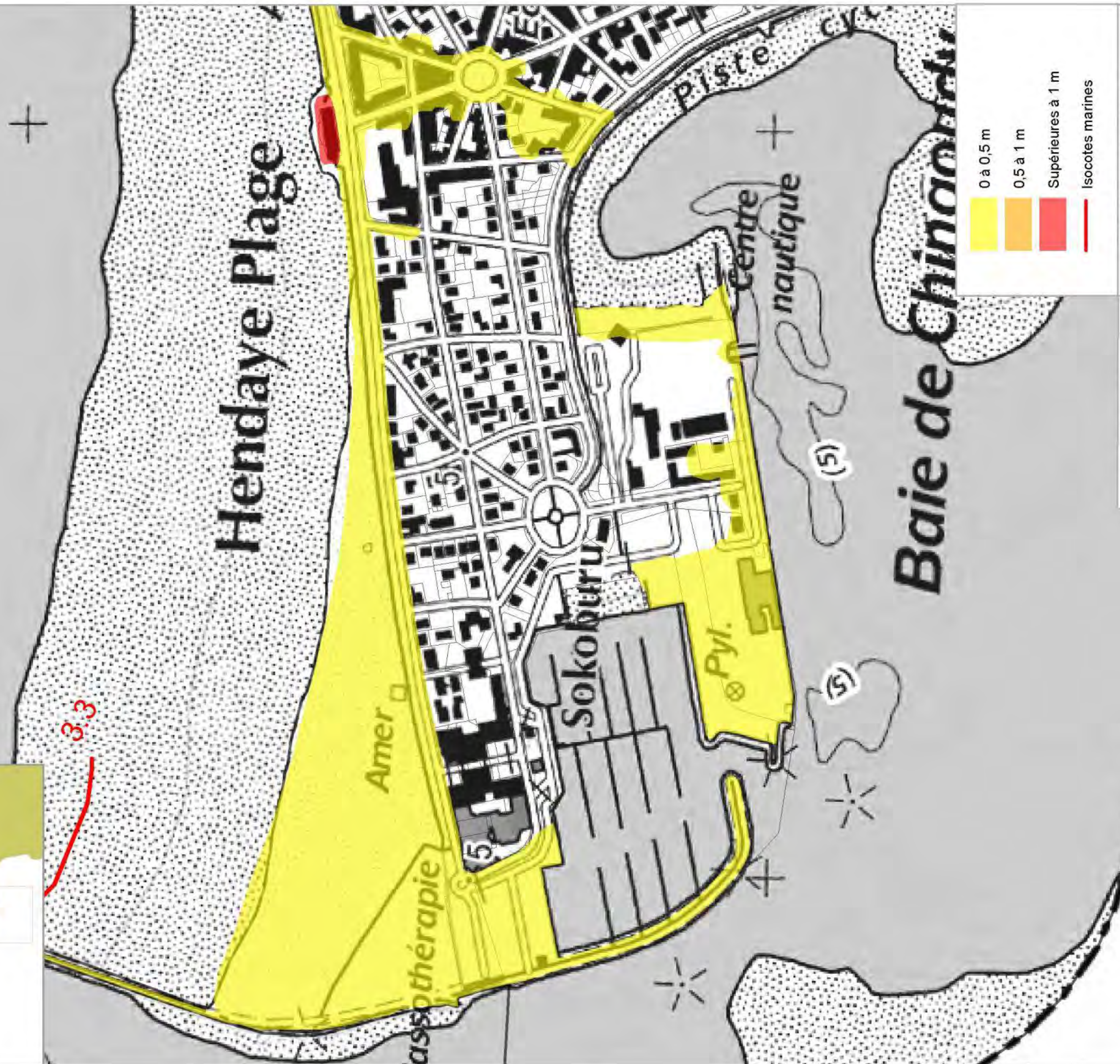
- 0 à 0,5 m
- 0,5 à 1 m
- Supérieures à 1 m
- Isocotes marines

Affaire PSP11AQ126	PPRL Submersion Hendaye Secteur Hendaye Est
Echelle : 1 / 5 000	HAUTEUR D'EAU - ALEA ACTUEL
Avril 2015	
Chargé d'affaire : JM	BRGM <small>Sciences pour une terre durable</small> CASAGEC INGENIERIE
Dessinateur : BA	RÉPUBLIQUE FRANÇAISE <small>Liberté • Égalité • Fraternité</small> PRÉFET DE LA RÉGION AQUITAINE

Limites d'utilisation  
 "Document provisoire produit pour l'élaboration du PPRL Submersion, soumis à validation et transmis uniquement aux services de l'Etat. Interprétation interdite sans lecture préalable de la méthodologie décrite dans le rapport BRGM/RFP-62573-FR. Ne peut pas être utilisé à une échelle inférieure au 1/50000". Diffusion et reproduction interdites sans l'accord de BRGM.

## **Annexe 17**

# **Carte des hauteurs d'eau pour l'aléa « actuel » sur le secteur d'Hendaye plage Ouest**



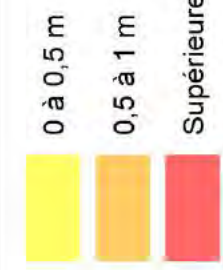
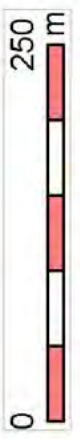
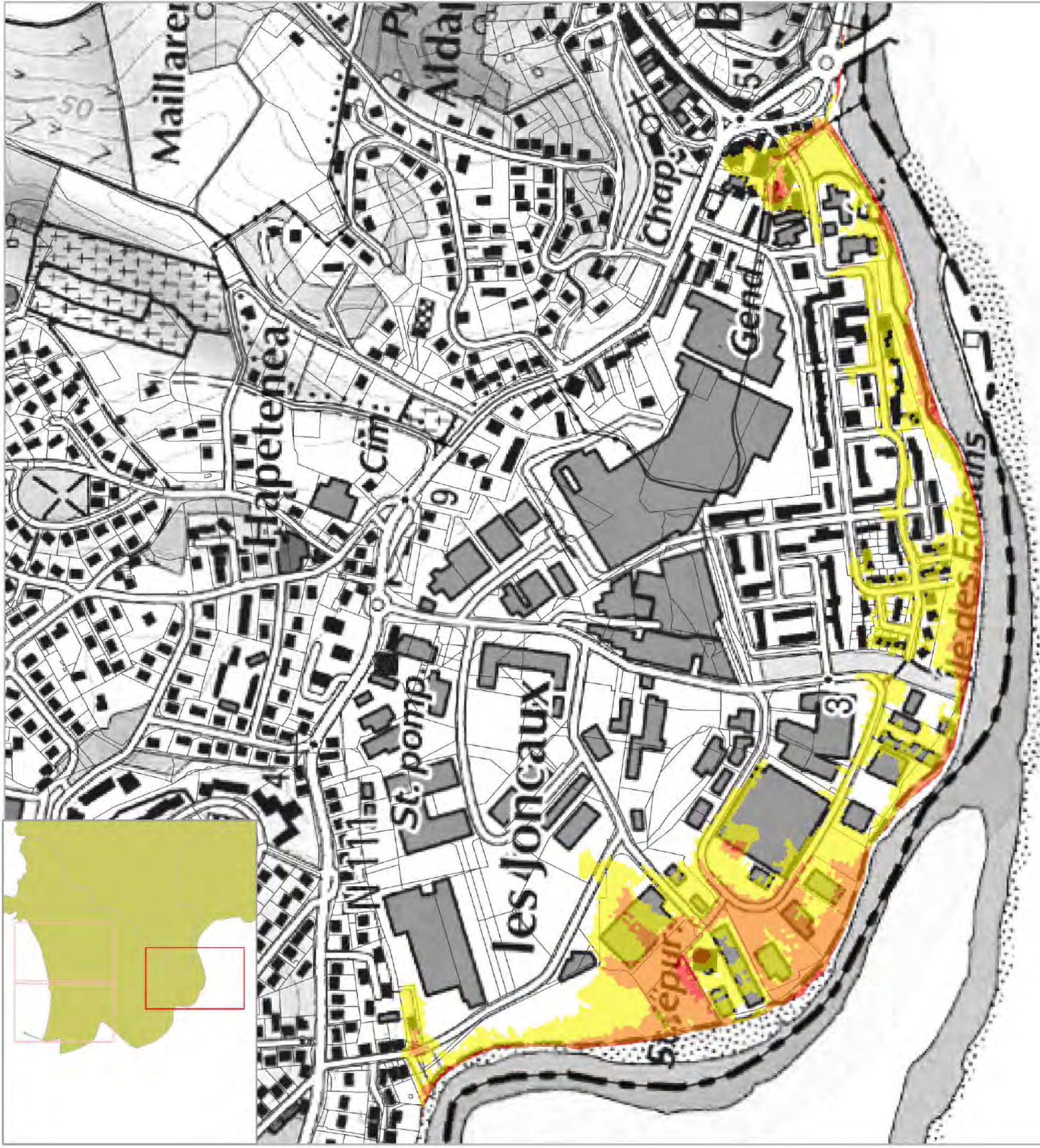
Affaire PSP11AQ126	PPRL Submersion Hendaye Secteur Hendaye Ouest
Echelle : 1 / 5 000	HAUTEUR D'EAU - ALEA ACTUEL
Avril 2015	  
Chargé d'affaire : JM	
Dessinateur : BA	



Limites d'utilisation : Document provisoire produit pour l'élaboration du PPRL Submersion, soumis à validation et transmis uniquement aux services de l'Etat. Interprétation interdite sans lecture préalable de la méthodologie décrite dans le rapport BRGM/IRP-62573-FR. Ne peut pas être utilisé à une échelle inférieure au 1/50000. Diffusion et reproduction interdites sans l'accord du BRGM.

## **Annexe 18**

# **Carte des hauteurs d'eau pour l'aléa « actuel » sur le secteur des Joncaux**

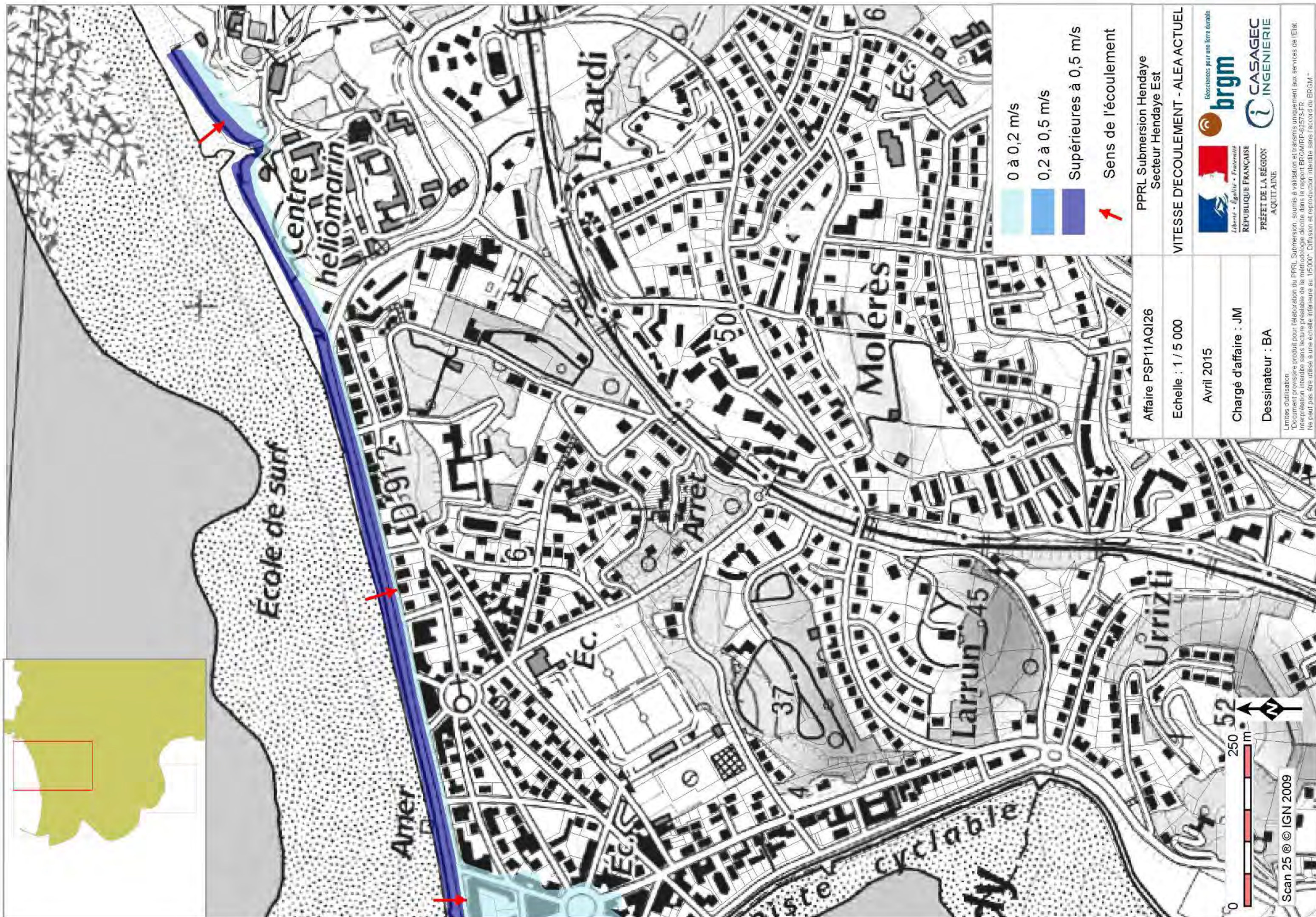


Affaire AP16AQ1044	PPRL Submersion Hendaye Secteur Les Joncaux
Echelle : 1 / 5 000	HAUTEUR D'EAU - ALEA ACTUEL Scénario avec ruine
Novembre 2016	
Chargé d'affaire : JM	
Dessinateur : BA	




Limites d'utilisation :  
 \*Document provisoire produit pour l'élaboration du PPRL. Submersion, soumis à validation et transmis uniquement aux services de l'Etat.  
 Interprétation interdite sans lecture préalable de la méthodologie décrite dans le rapport BRGM/RP-66349-FR.  
 Ne peut pas être utilisé à une échelle inférieure au 1/5000. Diffusion et reproduction interdites sans l'accord du BRGM.

## **Annexe 19**

# **Carte des vitesses de l'écoulement de l'eau pour l'aléa « actuel » sur le secteur d'Hendaye plage Est**



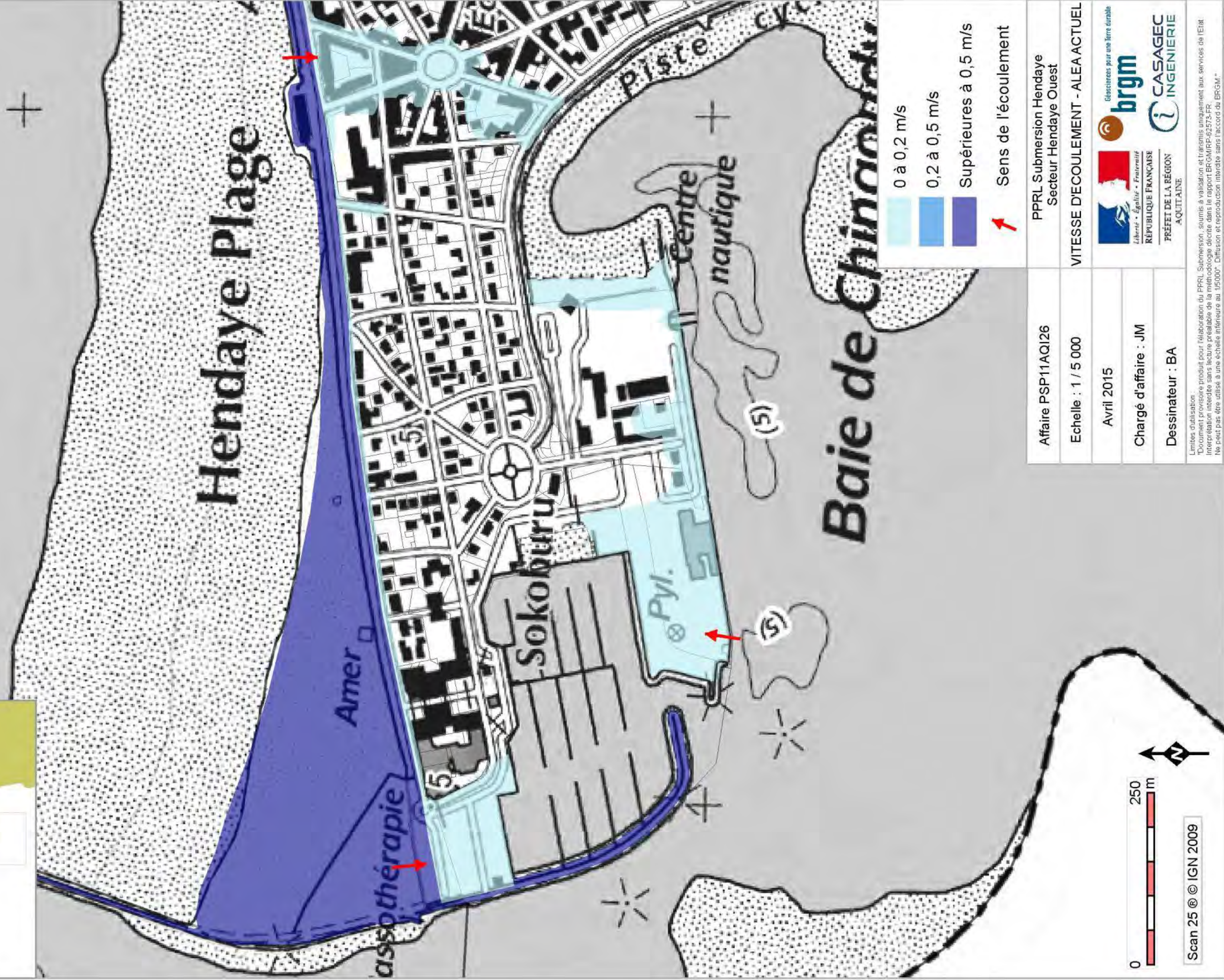
0 à 0,2 m/s  
 0,2 à 0,5 m/s  
 Supérieures à 0,5 m/s  
 Sens de l'écoulement

Affaire PSP11AQ126	PPRL Submersion Hendaye Secteur Hendaye Est
Echelle : 1 / 5 000	VITESSE D'ÉCOULEMENT - ALEA ACTUEL
Avril 2015	  
Chargé d'affaire : JM	<small>Liberté • Égalité • Fraternité</small> <small>REPUBLIQUE FRANÇAISE</small> <small>PRÉFET DE LA RÉGION AQUITAINE</small>
Dessinateur : BA	<small>Limites d'utilisation:          Document provisoire produit pour l'élaboration du PPRL. Submersion, soumis à validation et transmis uniquement aux services de l'Etat.          Interprétation interdite sans lecture préalable de la méthodologie décrite dans le rapport BRGM-IRP-62573-FR.          Ne peut pas être utilisé à une échelle inférieure au 1/50000. Diffusion et reproduction interdites sans l'accord du BRGM.</small>





## **Annexe 20**

# **Carte des vitesses de l'écoulement de l'eau pour l'aléa « actuel » sur le secteur d'Hendaye plage Ouest**



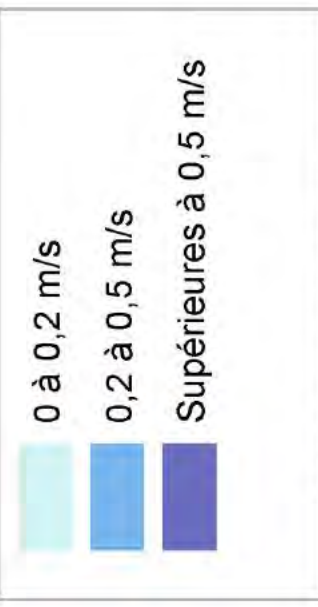
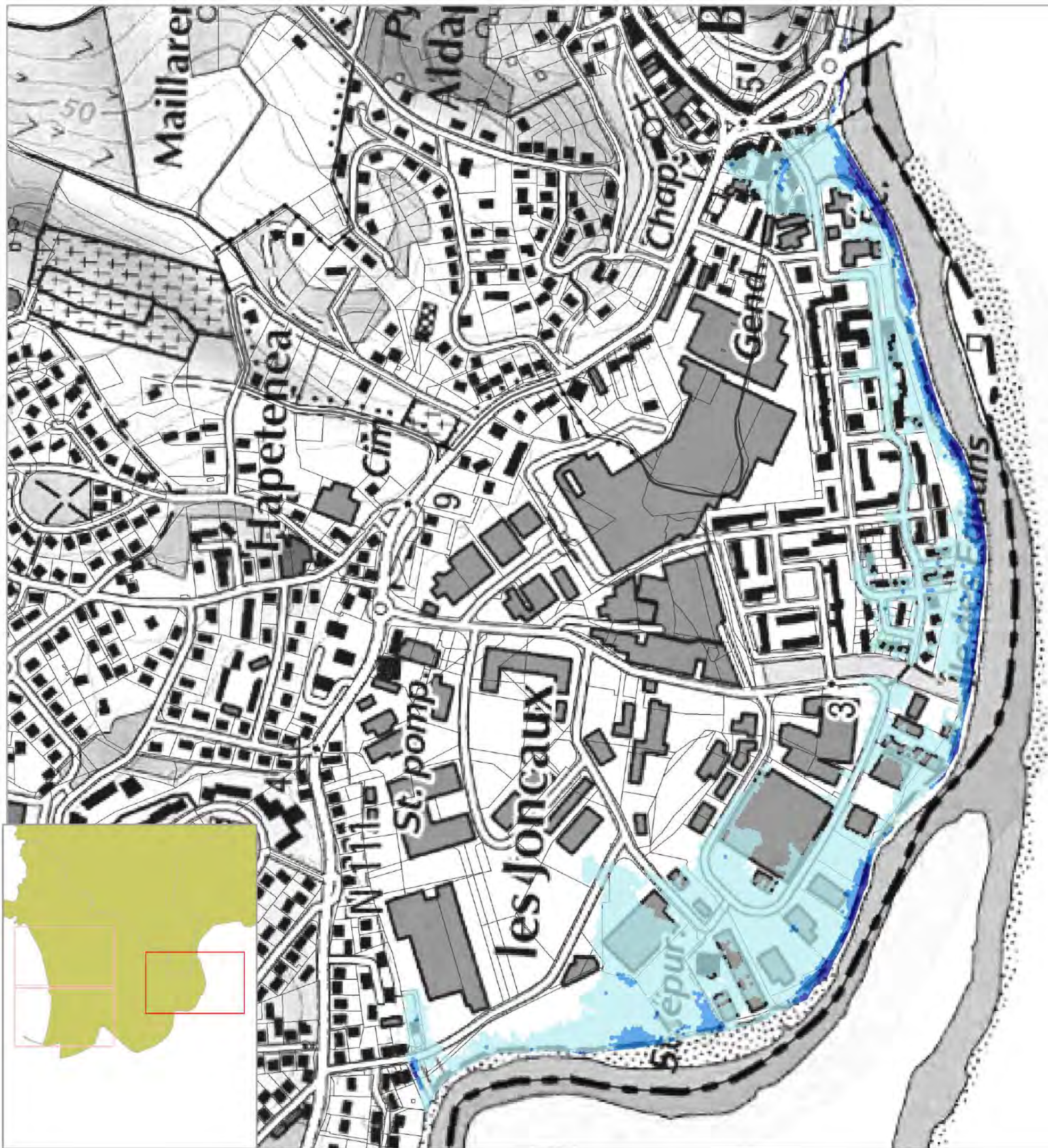
0 à 0,2 m/s  
0,2 à 0,5 m/s  
Supérieures à 0,5 m/s  
Sens de l'écoulement




Affaire PSP11AQ126	PPRL Submersion Hendaye Secteur Hendaye Ouest
Echelle : 1 / 5 000	VITESSE D'ECOULEMENT - ALEA ACTUEL
Avril 2015	 Liberté • Égalité • Fraternité REPUBLIQUE FRANÇAISE
Chargé d'affaire : JM	 Géosciences pour une Terre durable <b>brgm</b>
Dessinateur : BA	 <b>CASAGEC</b> INGENIERIE

Limites d'utilisation :  
Document provisoire produit pour l'élaboration du PPRL Submersion, soumis à validation et transmis uniquement aux services de l'Etat.  
Interprétation interdite sans lecture préalable de la méthodologie décrite dans le rapport BRGM/IRP-62373-FR.  
Ne peut pas être utilisé à une échelle inférieure au 1/50000. Diffusion et reproduction interdites sans l'accord du BRGM.

## **Annexe 21**

# **Cartes des vitesses de l'écoulement de l'eau pour l'aléa « actuel » sur le secteur des Joncaux**



Affaire AP16AQ1044	PPRL Submersion Hendaye Secteur Les Joncaux
Echelle : 1 / 5 000	VITESSE D'ECOULEMENT - ALEA ACTUEL Scénario avec ruine
Novembre 2016	  <small>Géosciences pour une Terre durable</small> <b>brgm</b> <small>Liberté • Égalité • Fraternité</small> <b>RÉPUBLIQUE FRANÇAISE</b> <b>PRÉFET DE LA RÉGION</b> <b>AQUITAINE</b> 
Chargé d'affaire : JM	
Dessinateur : BA	

Limites d'utilisation :  
 "Document provisoire produit pour l'élaboration du PPRL. Submersion, soumis à validation et transmis uniquement aux services de l'Etat.  
 Interprétation interdite sans lecture préalable de la méthodologie décrite dans le rapport BRGM/IFP-66349-FR.  
 Ne peut pas être utilisé à une échelle inférieure au 1/5000". Diffusion et reproduction interdite sans l'accord du BRGM."

**Annexe 22**  
**Carte de l'aléa « actuel » sur le secteur d'Hendaye**  
**plage Est**



Aléa faible

Aléa moyen

Aléa fort

Aléa très fort

Isocotes marines

Bande de sécurité

Bande de précaution

Affaire PSP11AQ126	PPRL Submersion Hendaye Secteur Hendaye Est
Echelle : 1 / 5 000	ALEA ACTUEL
Mai 2015	
Chargé d'affaire : JM	
Dessinateur : BA	

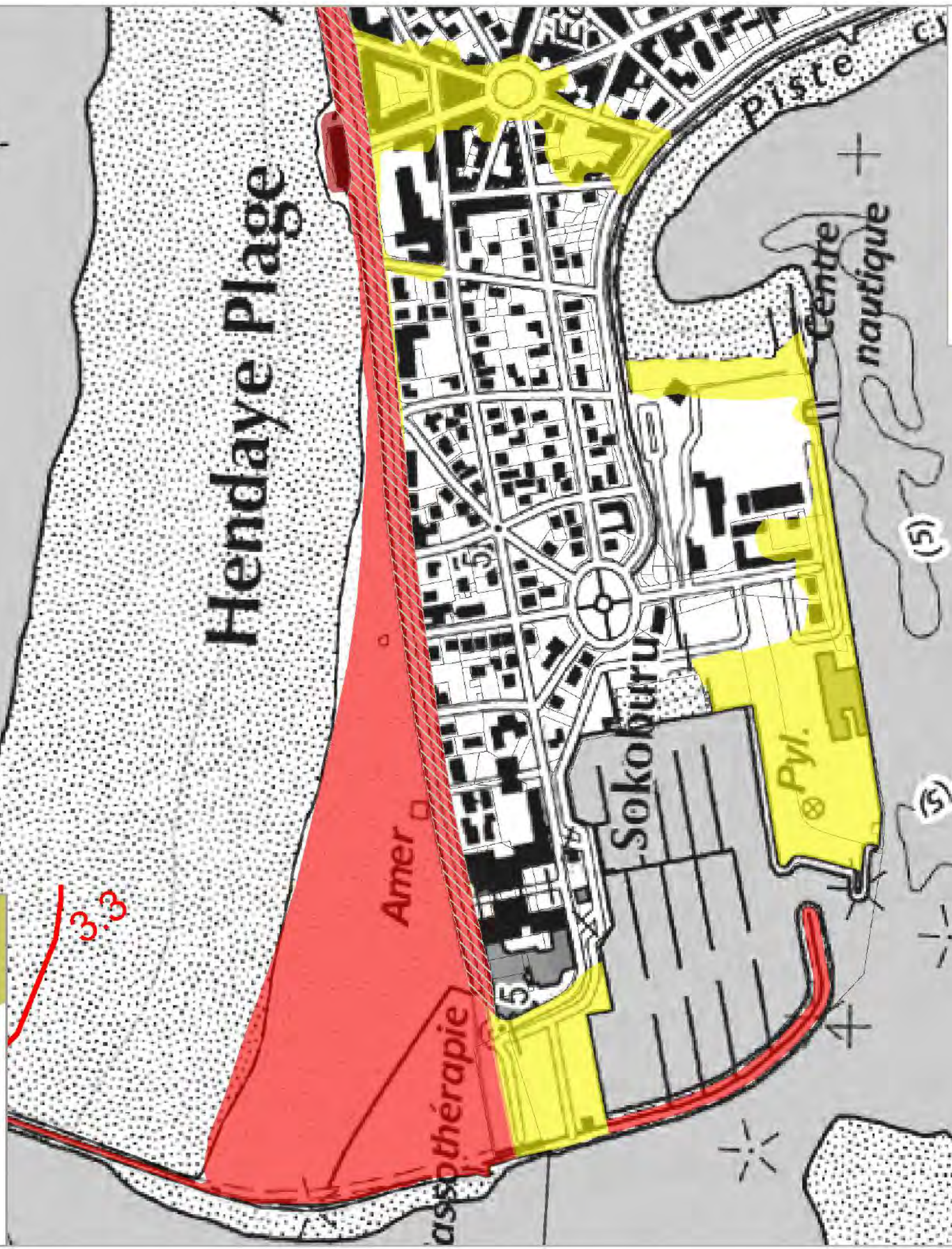
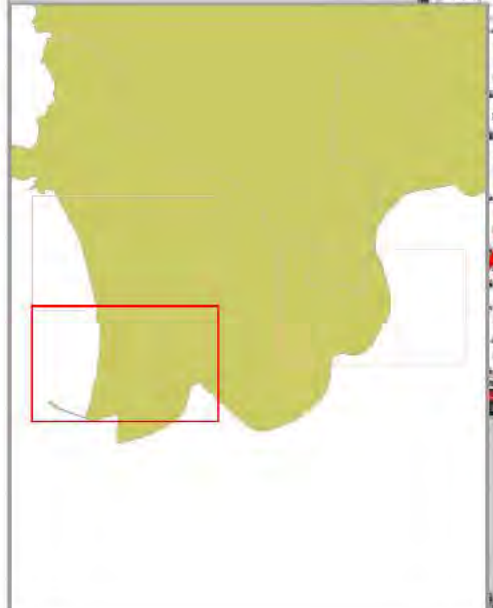


Scan 25 © IGN 2009

Limites d'utilisation :  
 "Document provisoire produit pour l'alaboration du PPRL Submersion, soumis à validation et transmis uniquement aux services de l'Etat.  
 Interprétation interdite sans lecture préalable de la méthodologie décrite dans le rapport BRGM/RP-62573-FR.  
 Ne peut pas être utilisé à une échelle inférieure au 1/5000". Diffusion et reproduction interdite sans l'accord du BRGM."

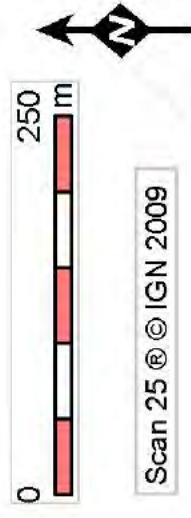
## **Annexe 23**

# **Carte de l'aléa « actuel » sur le secteur d'Hendaye plage Ouest**



Aléa faible  
Aléa moyen  
Aléa fort  
Aléa très fort  
Isocotes marines  
Bande de sécurité  
Bande de précaution

Affaire PSP11AQ126	PPRL Submersion Hendaye Secteur Hendaye Ouest
Echelle : 1 / 5 000	ALEA ACTUEL
Mai 2015	  
Chargé d'affaire : JM	
Dessinateur : BA	

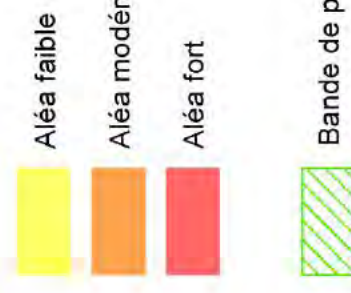
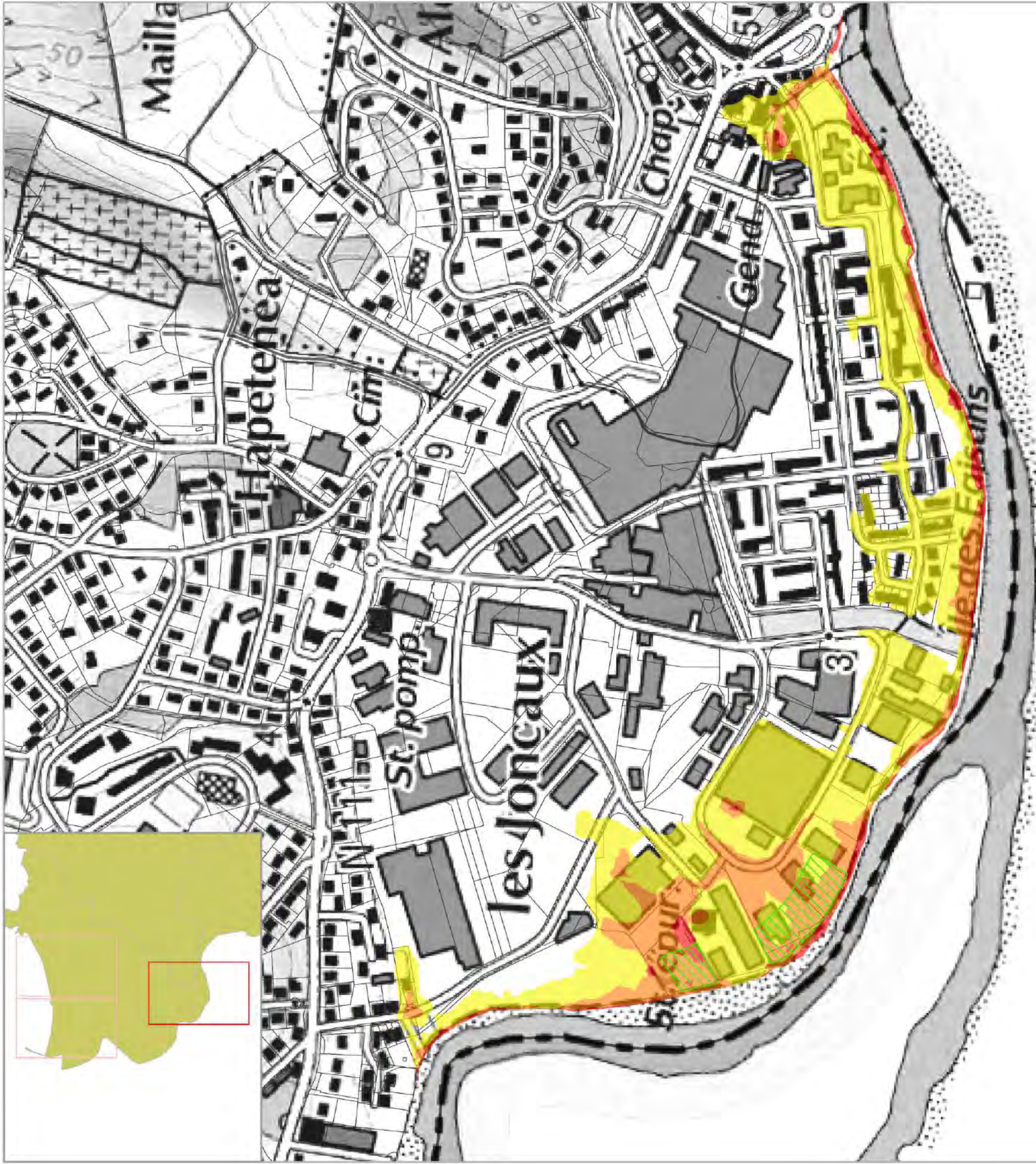


Limites d'utilisation :  
 "Document provisoire produit pour l'élaboration du PPRL Submersion, soumis à validation et transmis uniquement aux services de l'Etat.  
 Interprétation interdite sans lecture préalable de la méthodologie décrite dans le rapport BRGM/RP-62573-FR.  
 Ne peut pas être utilisé à une échelle inférieure au 1/5000°. Diffusion et reproduction interdites sans l'accord du BRGM."



## **Annexe 24**

### **Carte de l'aléa « actuel » sur le secteur des Joncaux**

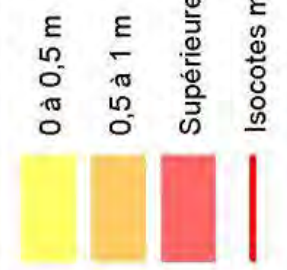
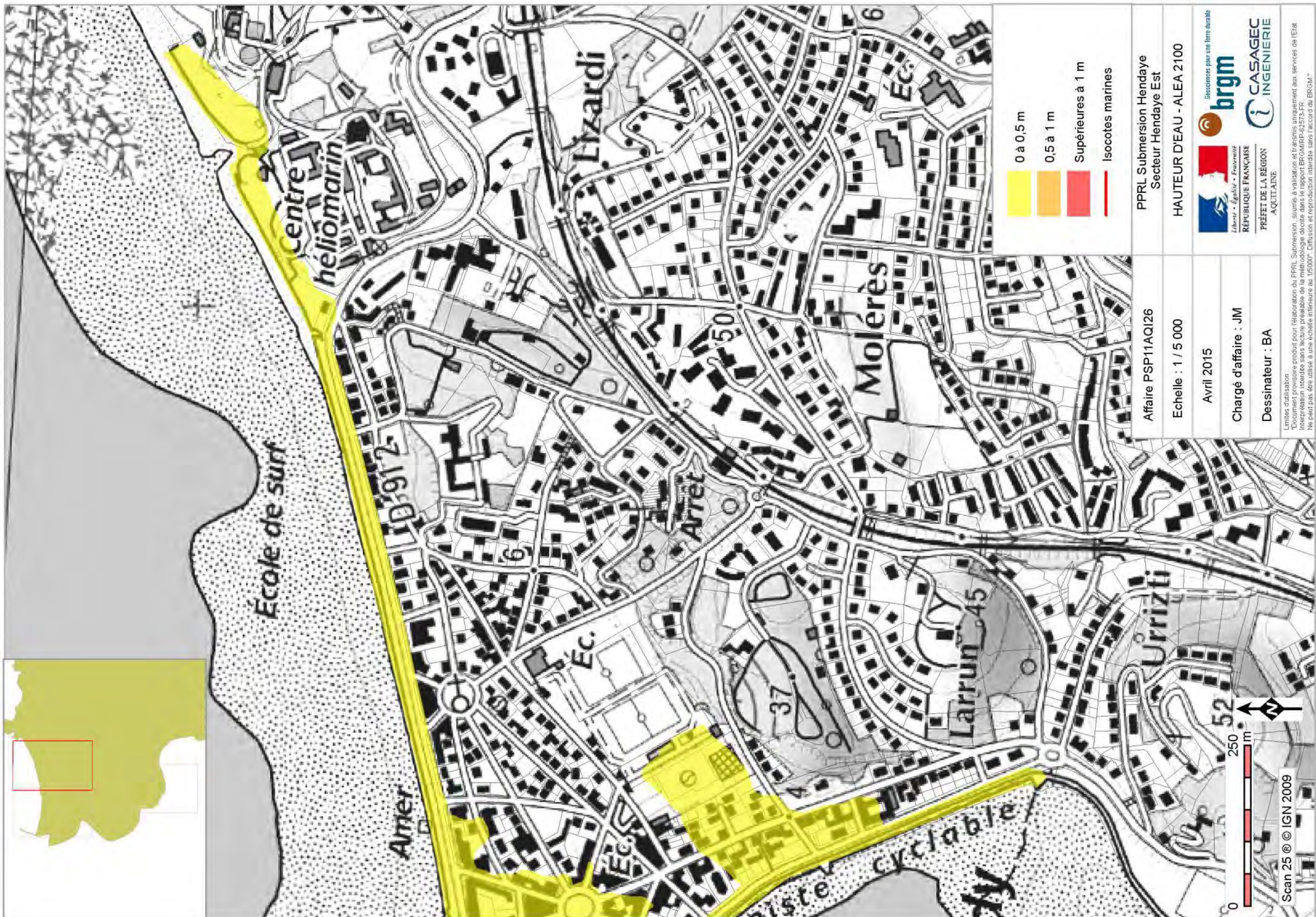


Affaire AP16AQ1044	PPRL Submersion Hendaye Secteur Les Joncaux
Echelle : 1 / 5 000	ALEA DE RÉFÉRENCE Carte de synthèse
Novembre 2016	
Chargé d'affaire : JM	
Dessinateur : BA	

Limites d'utilisation :  
 Document provisoire produit pour l'élaboration du PPRL Submersion, soumis à validation et transmis uniquement aux services de l'Etat.  
 Interprétation interdite sans lecture préalable de la méthodologie décrite dans le rapport BRGM-MRP-66348-PRL.  
 Ne peut pas être utilisé à une échelle inférieure au 1/5000. Diffusion et reproduction interdites sans l'accord de BRGM.

## **Annexe 25**

# **Carte des hauteurs d'eau pour l'aléa « 2100 » sur le secteur d'Hendaye plage Est**



Affaire PSP11AQ126	PPRL Submersion Hendaye Secteur Hendaye Est
Echelle : 1 / 5 000	HAUTEUR D'EAU - ALEA 2100
Avril 2015	  
Chargé d'affaire : JM	Sciences pour une Terre durable <b>brgm</b> République Française <b>CASAGEC</b> INGENIERIE
Dessinateur : BA	PRÉFET DE LA RÉGION AQUITAINE

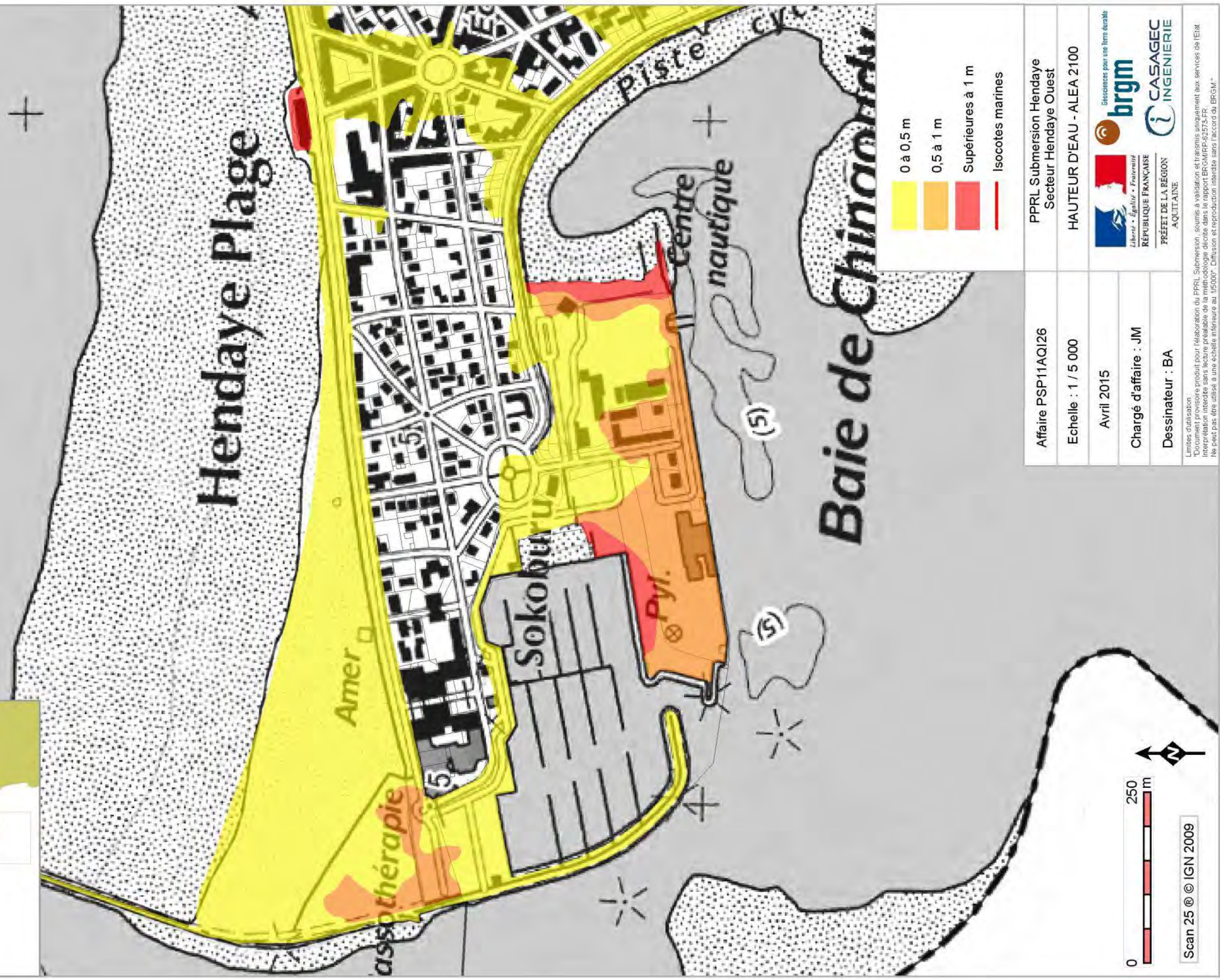
Limites d'utilisation.  
 Document provisoire produit pour l'élaboration du PPRL Submersion, soumis à validation et transmis uniquement aux services de l'Etat.  
 Interprétation interdite sans lecture préalable de la méthodologie décrite dans le rapport BRGM-IRP-62573-FR.  
 Ne peut pas être utilisé à une échelle inférieure au 1/50000. Diffusion et reproduction interdites sans l'accord du BRGM.




## **Annexe 26**

# **Carte des hauteurs d'eau pour l'aléa « 2100 » sur le secteur d'Hendaye plage Ouest**



3.7

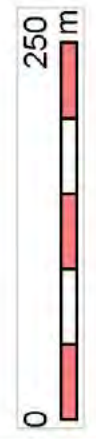
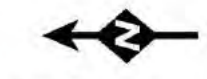
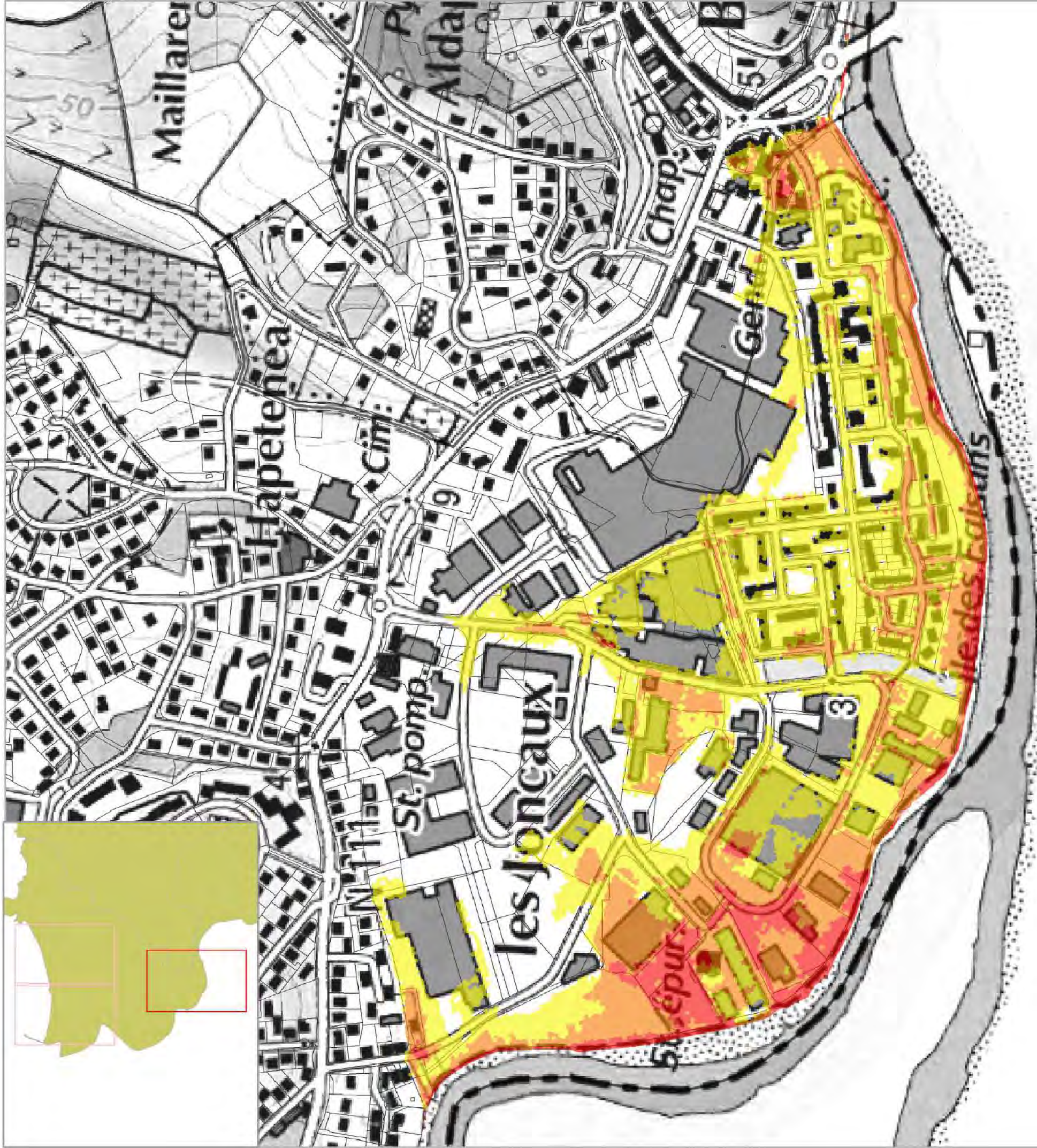


Affaire PSP11AQ126	PPRL Submersion Hendaye Secteur Hendaye Ouest
Echelle : 1 / 5 000	HAUTEUR D'EAU - ALEA 2100
Avril 2015	  
Chargé d'affaire : JM	
Dessinateur : BA	

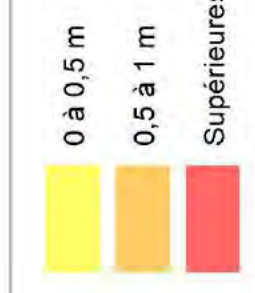
Limites d'utilisation :  
 Document provisoire produit pour l'élaboration du PPRL Submersion, soumis à validation et transmis uniquement aux services de l'Etat.  
 Interprétation interdite sans lecture préalable de la méthodologie décrite dans le rapport BRGM/IRP-62573-FR.  
 Ne peut pas être utilisé à une échelle inférieure au 1/50000. Diffusion et reproduction interdite sans l'accord du BRGM.

## **Annexe 27**

# **Carte des hauteurs d'eau pour l'aléa « 2100 » sur le secteur des Joncaux**



Scan 25 © IGN 2009



Affaire AP16AQI044	PPRL Submersion Hendaye Secteur Les Joncaux
Echelle : 1 / 5 000	HAUTEUR D'EAU - ALEA 2100 Scénario avec ruine
Novembre 2016	
Chargé d'affaire : JM	
Dessinateur : BA	

Limites d'utilisation :  
 "Document provisoire produit pour l'élaboration du PPRL Submersion, soumis à validation et transmis uniquement aux services de l'Etat.  
 Interprétation interdite sans lecture préalable de la méthodologie décrite dans le rapport BRGM/RP-66349-FR.  
 Ne peut pas être utilisé à une échelle inférieure au 1/5000". Diffusion et reproduction interdite sans l'accord du BRGM."



## **Annexe 28**

# **Carte des vitesses de l'écoulement de l'eau pour l'aléa « 2100 » sur le secteur d'Hendaye plage Est**



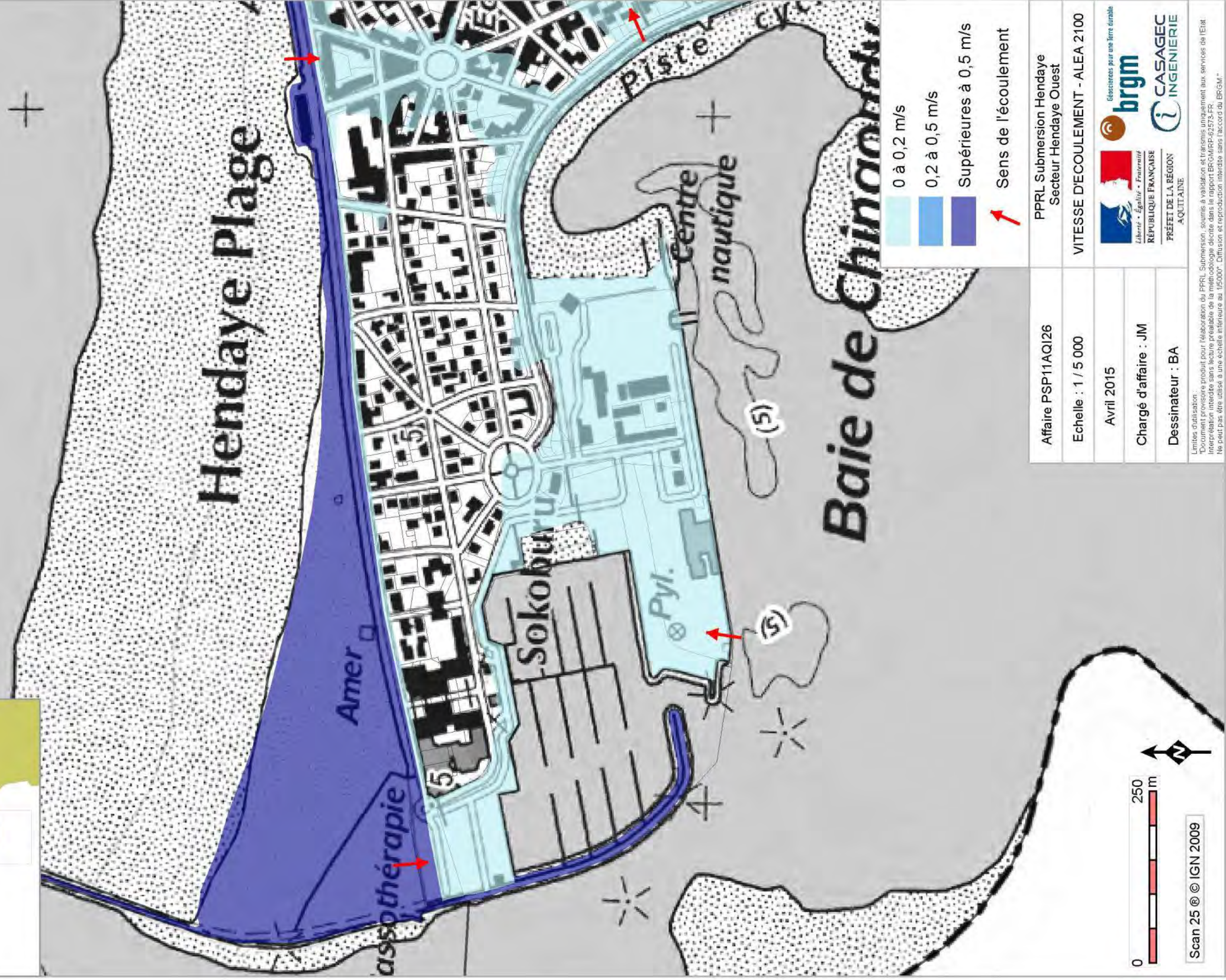
- 0 à 0,2 m/s
- 0,2 à 0,5 m/s
- Supérieures à 0,5 m/s
- Sens de l'écoulement

Affaire PSP11AQI26	PPRL Submersion Hendaye Secteur Hendaye Est
Echelle : 1 / 5 000	VITESSE D'ECOULEMENT - ALEA 2100
Avril 2015	  
Chargé d'affaire : JM	PRÉFET DE LA RÉGION AQUITAINE
Dessinateur : BA	

Limites d'utilisation :  
 Ce document provisoire produit pour l'élaboration du PPRL Submersion, soumis à validation, et transmis uniquement aux services de l'Etat.  
 Toute interprétation inexacte sans lecture préalable de la méthodologie décrite dans le rapport BRGM/RP/62573-FR.  
 Ne peut être utilisé à une échelle inférieure au 1/50000. Diffusion et reproduction interdites sans l'accord du BRGM.

## **Annexe 29**

# **Carte des vitesses de l'écoulement de l'eau pour l'aléa « 2100 » sur le secteur d'Hendaye plage Ouest**



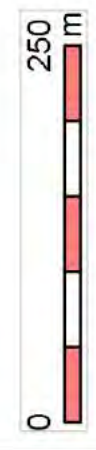
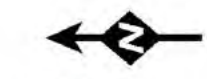
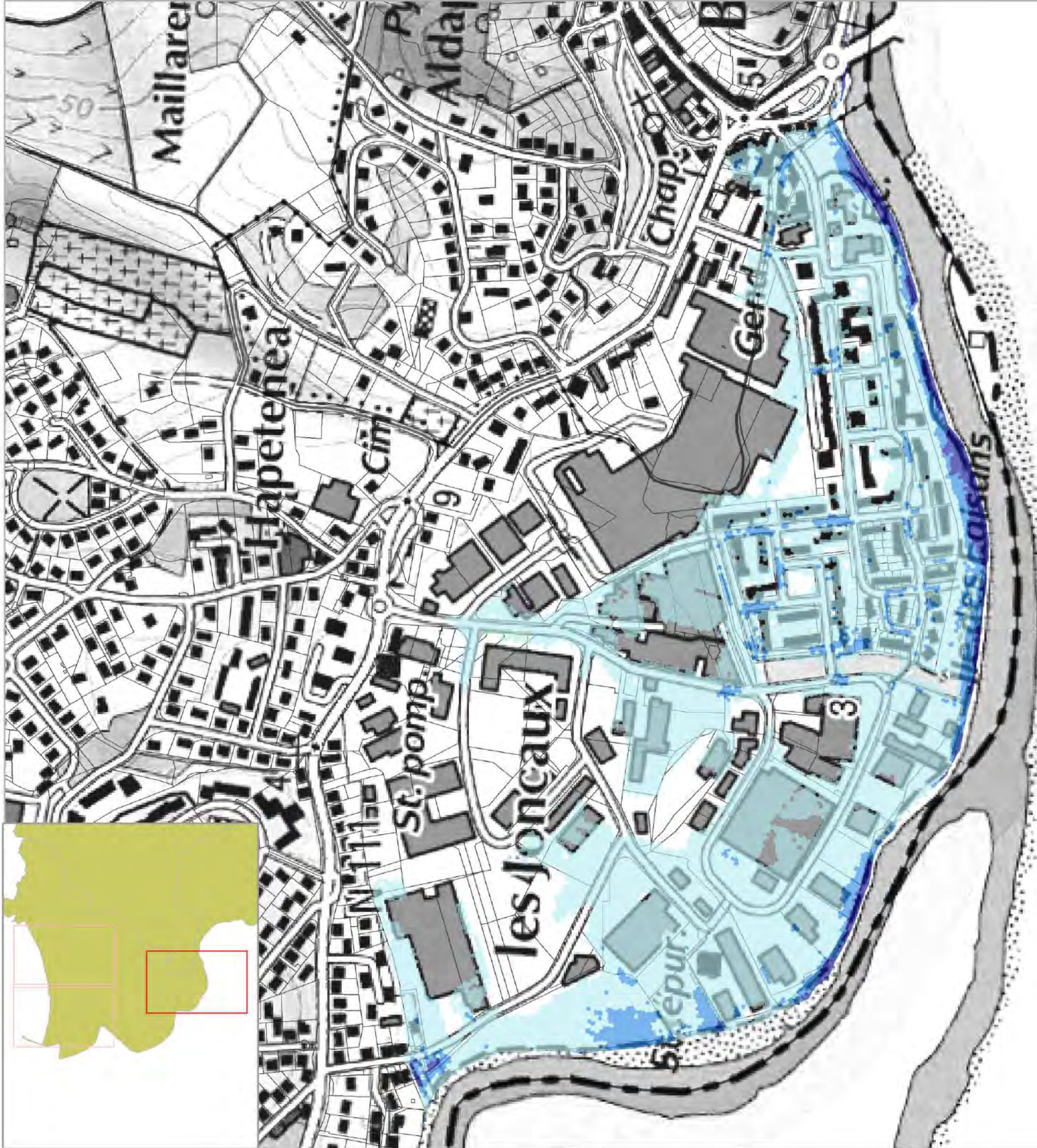
0 à 0,2 m/s  
0,2 à 0,5 m/s  
Supérieures à 0,5 m/s  
Sens de l'écoulement

Affaire PSP11AQ126	PPRL Submersion Hendaye Secteur Hendaye Ouest
Echelle : 1 / 5 000	VITESSE D'ECOULEMENT - ALEA 2100
Avril 2015	  Géosciences pour une Terre durable
Chargé d'affaire : JM	 CASAGEC INGENIERIE
Dessinateur : BA	PRÉFET DE LA RÉGION AQUITAINE

Limites d'utilisation :  
Document provisoire produit pour l'élaboration du PPRL Submersion, soumis à validation et transmis uniquement aux services de l'Etat.  
Interprétation interdite sans lecture préalable de la méthodologie décrite dans le rapport BRGM/IRP-62573-FR.  
Ne peut pas être utilisé à une échelle inférieure au 1/50000. Diffusion et reproduction interdites sans l'accord du BRGM.

## **Annexe 30**

# **Carte des vitesses de l'écoulement de l'eau pour l'aléa « 2100 » sur le secteur des Joncaux**



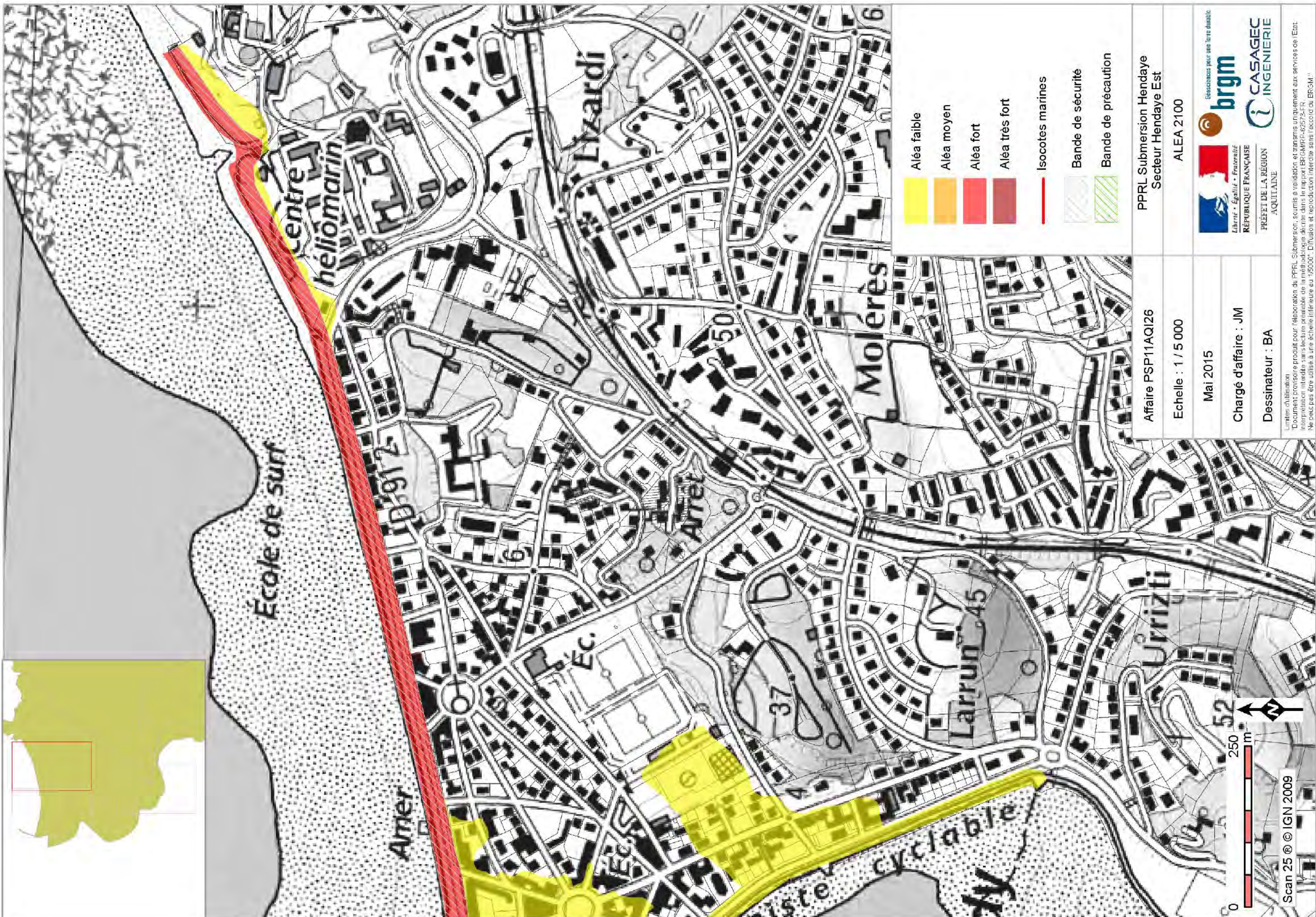
Scan 25 © IGN 2009

<p>0 à 0,2 m/s</p> <p>0,2 à 0,5 m/s</p> <p>Supérieures à 0,5 m/s</p>	<p>PPRL Submersion Hendaye Secteur Les Joncaux</p>
<p>VITESSE D'ECOULEMENT - ALEA 2100 Scénario avec ruine</p>	<p>Affaire AP16AQ1044</p>
<p>              République Française            Préfet de la Région Aquitaine         </p>	<p>Echelle : 1 / 5 000</p>
<p>              BRGM            Essences pour une Terre durable         </p>	<p>Novembre 2016</p>
<p>              CASAGEC            INGENIERIE         </p>	<p>Chargé d'affaire : JM</p>
<p>              PRÉFET DE LA RÉGION            AQUITAINE         </p>	<p>Dessinateur : BA</p>

Limites d'utilisation :  
 Document provisoire produit pour l'élaboration du PPRL. Submersion, soumis à validation et transmis uniquement aux services de l'Etat.  
 Interprétation interdite sans lecture préalable de la méthodologie décrite dans le rapport BRGM/RF-66349-FR.  
 Ne peut pas être utilisé à une échelle inférieure au 1/50000. Diffusion et reproduction interdite sans l'accord du BRGM.

# **Annexe 31**

## **Carte de l'aléa « 2100 » sur le secteur d'Hendaye plage Est**



Aléa faible

Aléa moyen

Aléa fort

Aléa très fort

Isocotes marines

Bande de sécurité

Bande de précaution

Affaire PSP11AQ126	PPRL Submersion Hendaye Secteur Hendaye Est
Echelle : 1 / 5 000	ALEA 2100
Mai 2015	
Chargé d'affaire : JM	
Dessinateur : BA	

Sciences pour une terre durable  
**brgm**

Liberté • Égalité • Fraternité  
RÉPUBLIQUE FRANÇAISE

PREFET DE LA REGION  
AQUITAINE

**CASAGEC**  
INGENIERIE

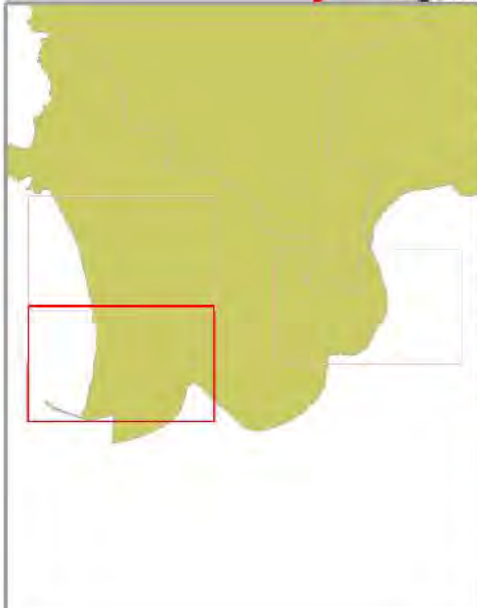
Limites d'utilisation  
Document provisoire produit pour l'élaboration du PPRL Submersion, soumis à validation et transmis uniquement aux services de l'Etat.  
Interprétation interdite sans lecture préalable de la méthodologie décrite dans le rapport BRGM/P-62573-FR.  
Ne peut pas être utilisé à une échelle inférieure à 1/5000. Diffusion et reproduction interdites sans l'accord de BRGM.



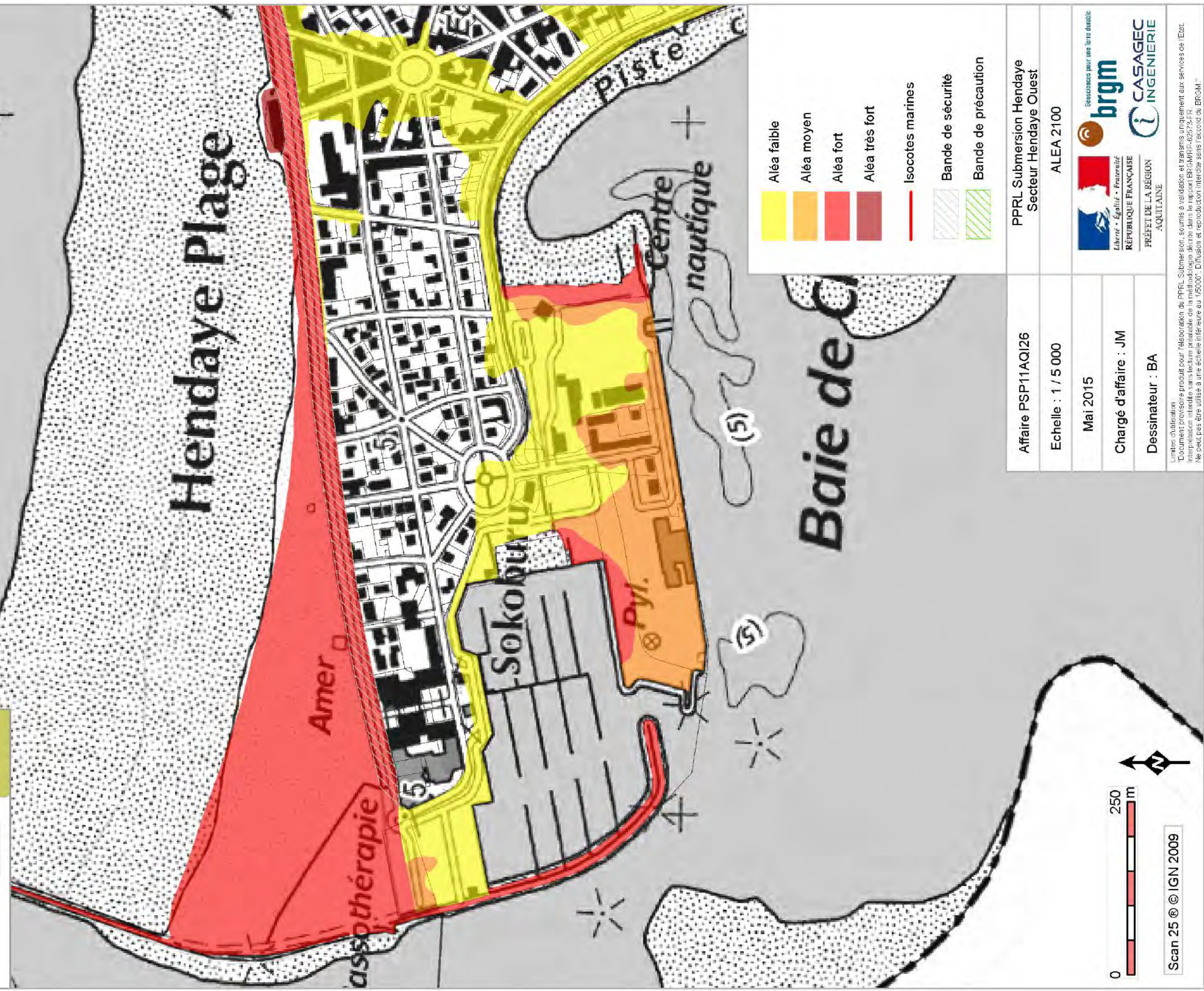


## **Annexe 32**

# **Carte de l'aléa « 2100 » sur le secteur d'Hendaye plage Ouest**



3.7



	Aléa faible
	Aléa moyen
	Aléa fort
	Aléa très fort
	Isocotes marines
	Bande de sécurité
	Bande de précaution

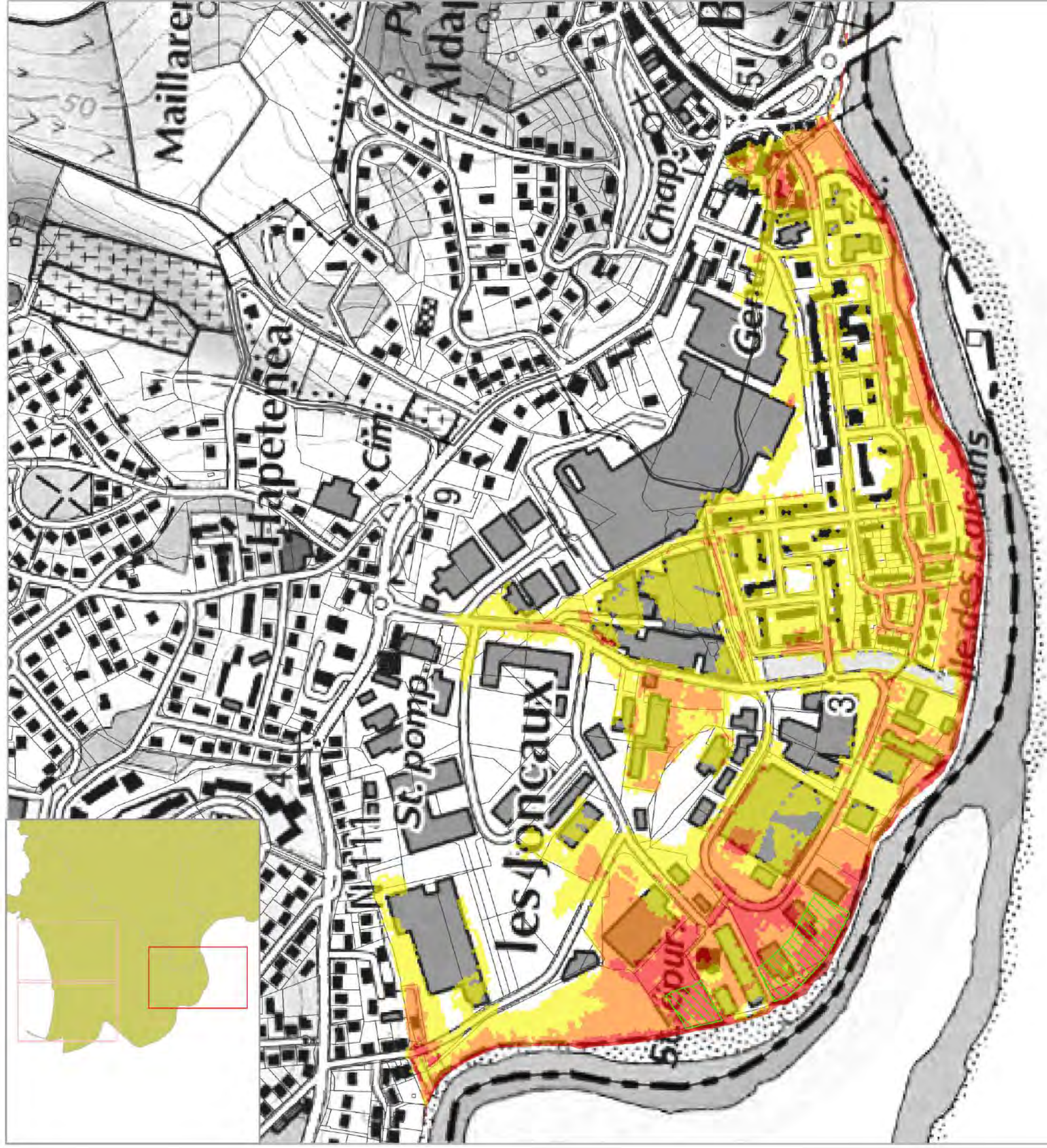
Affaire PSP11AQ126	PPRL Submersion Hendaye Secteur Hendaye Ouest
Echelle : 1 / 5 000	ALEA 2100
Mai 2015	 <b>brgm</b> <i>Sciences pour une terre durable</i>  <b>CASAGEC</b> <b>INGENIERIE</b> PRÉFET DE LA RÉGION AQUITAINE
Chargé d'affaire : JM	
Dessinateur : BA	



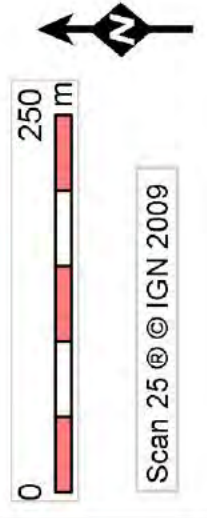
Limites d'utilisation  
 Document provisoire produit pour l'élaboration du PPRL. Submersion, soumis à validation et transmis uniquement aux services de l'Etat.  
 Interprétation interdite sans lecture préalable de la méthodologie décrite dans le rapport BRGM/P-62573-FR.  
 Ne peut pas être utilisé à une échelle inférieure au 1/5000. Diffusion et reproduction interdite sans l'accord du BRGM.

## **Annexe 33**

### **Carte de l'aléa « 2100 » sur le secteur des Joncaux**



Affaire AP16AQ1044	PPRL Submersion Hendaye Secteur Les Joncaux
Echelle : 1 / 5 000	ALEA 2100 Scénario avec ruine
Novembre 2016	 <b>brgm</b> Géosciences pour une Terre durable <b>CASAGEC</b> INGENIERIE
Chargé d'affaire : JM	
Dessinateur : BA	



Scan 25 © IGN 2009

Limites d'utilisation :  
 \*Document provisoire produit pour l'élaboration du PPRL. Submersion, soumis à validation et transmis uniquement aux services de l'Etat.  
 Interprétation interdite sans lecture préalable de la méthodologie décrite dans le rapport BRGM/PP-66349-FR.  
 Ne peut pas être utilisé à une échelle inférieure au 1/5000. Diffusion et reproduction interdite sans l'accord du BRGM.





**Centre scientifique et technique**  
3, avenue Claude-Guillemin  
BP 36009  
45060 – Orléans Cedex 2 – France  
Tél. : 02 38 64 34 34 - [www.brgm.fr](http://www.brgm.fr)

**BRGM Aquitaine**  
Parc Technologique Europarc  
24, avenue Léonard de Vinci  
33600 – Pessac – France  
Tél. : 05 57 26 52 70